



CANADA
PROVINCE DE QUÉBEC
MUNICIPALITÉ DE LA PÊCHE

**RÈGLEMENT 20-813
MODIFIANT LE RÈGLEMENT 19-791
LIMITE DE VITESSE - QUARTIER RÉSIDENTIEL**

Considérant que le paragraphe 4 du premier alinéa de l'article 626 du Code de la sécurité routière (L.R.Q., c. C-24.2) permet à une municipalité de fixer par règlement la vitesse minimale ou maximale des véhicules routiers sur son territoire;

Considérant que le conseil municipal a adopté le règlement 19-791 limites de vitesse – quartiers résidentiels, le 9 juillet 2019 ;

Considérant que ce conseil croit opportun et nécessaire de modifier le ledit règlement ;

Considérant qu'un avis de motion du présent règlement a été dûment donné à une séance antérieure de ce conseil tenue le 15 juin 2020;

Il est résolu que le conseil de la Municipalité de La Pêche, par le présent règlement, ordonne et statue ce qui suit :

ARTICLE 1

Le titre du règlement est modifié pour se lire comme suit :

Règlement 19-791 concernant les limites de vitesse dans les quartiers résidentiels et sur d'autres voies de circulation.

ARTICLE 2

L'article 2 du règlement 19-791 est modifié par le retrait du chemin Butternut parmi les chemins dont la limite de vitesse est de 40 km/h.

L'article 2 du règlement 19-791 est modifié par l'ajout des paragraphes suivants :

Nul ne peut conduire un véhicule routier à une vitesse excédant 40 km/h sur les chemins **Schnob et de la Prairie** sur le territoire de la Municipalité de La Pêche, tel qu'identifié aux plans de signalisation joint aux présentes.

Nul ne peut conduire un véhicule routier à une vitesse excédant **30 km/h** sur le **chemin Butternut**, tel qu'identifié aux plans de signalisation joint aux présentes.



Nul ne peut conduire un véhicule routier à une vitesse excédant 50 km/h sur le **chemin St-Louis**, tel qu'identifié aux plans de signalisation joint aux présentes.

Nul ne peut conduire un véhicule routier à une vitesse excédant 50 km/h sur les chemins du Lac Bernard, Bernier, Cléo-Fournier à partir du numéro civique 771 jusqu'au croisement des chemins Bernier et du Lac Sinclair, des Érables à partir du chemin McCrank jusqu'à la route 105, tel qu'identifié aux plans de signalisation joint aux présentes.

ARTICLE 3

Les plans de signalisations sont ajoutés au règlement 19-791 pour en faire partie intégrante.

ARTICLE 4

Le présent règlement entre en vigueur conformément à la loi.


Guillaume Lamoureux
Maire


Marco Déry
Directeur général et secrétaire-trésorier

Avis de motion :
Adoption du règlement :
Publication :
Entrée en vigueur :

15 juin 2020
6 juillet 2020
26 janvier 2021
26 janvier 2021

Chemin Butternut
Règlement 20-813 - Limite de vitesse 30 km/h

Légende
Zone 30 km/h



Route 366

Chemin Butternut

Chemin Oak

Chemin Butternut

Chemin Birch

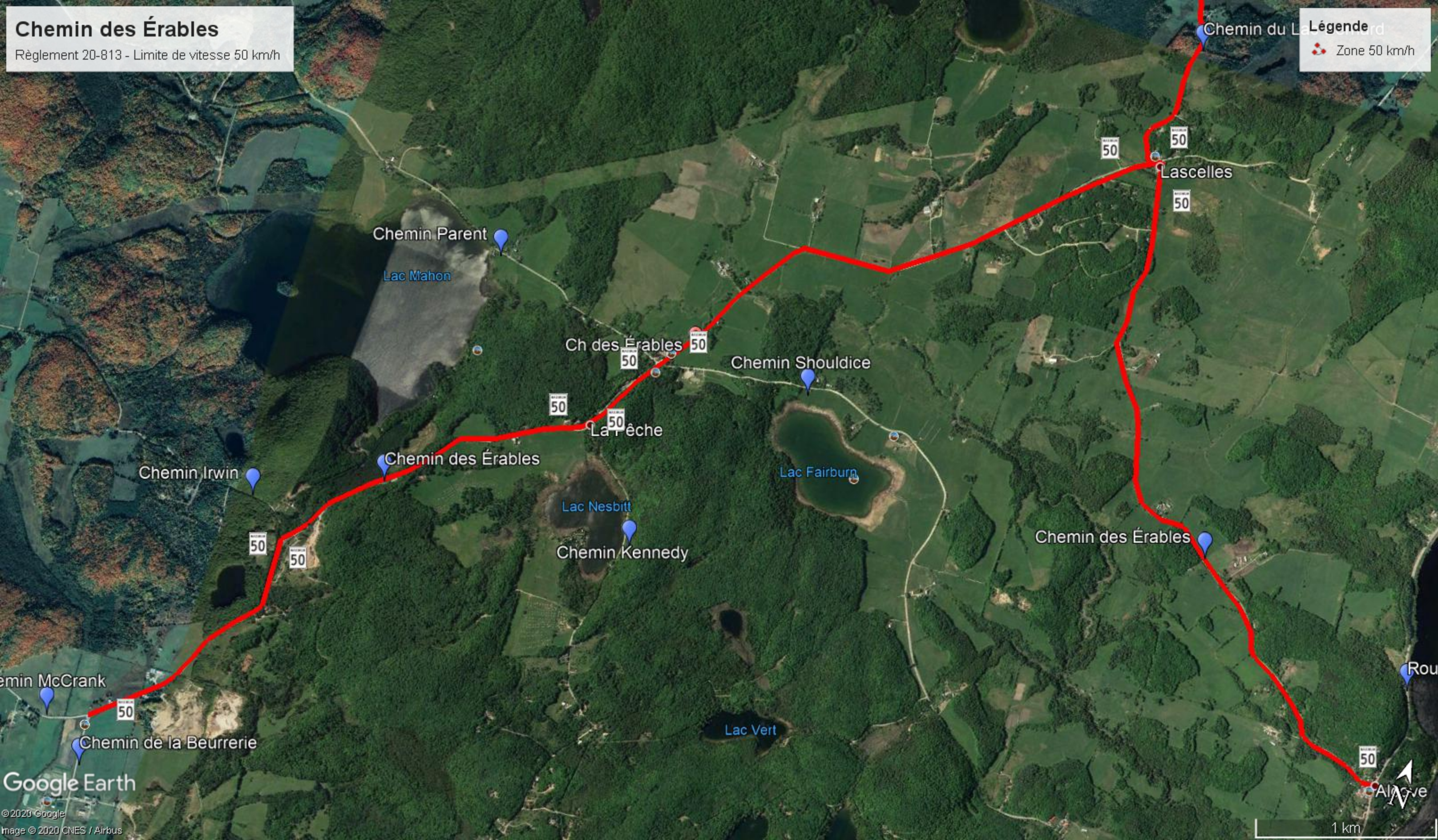
30

30

Chemin des Érables

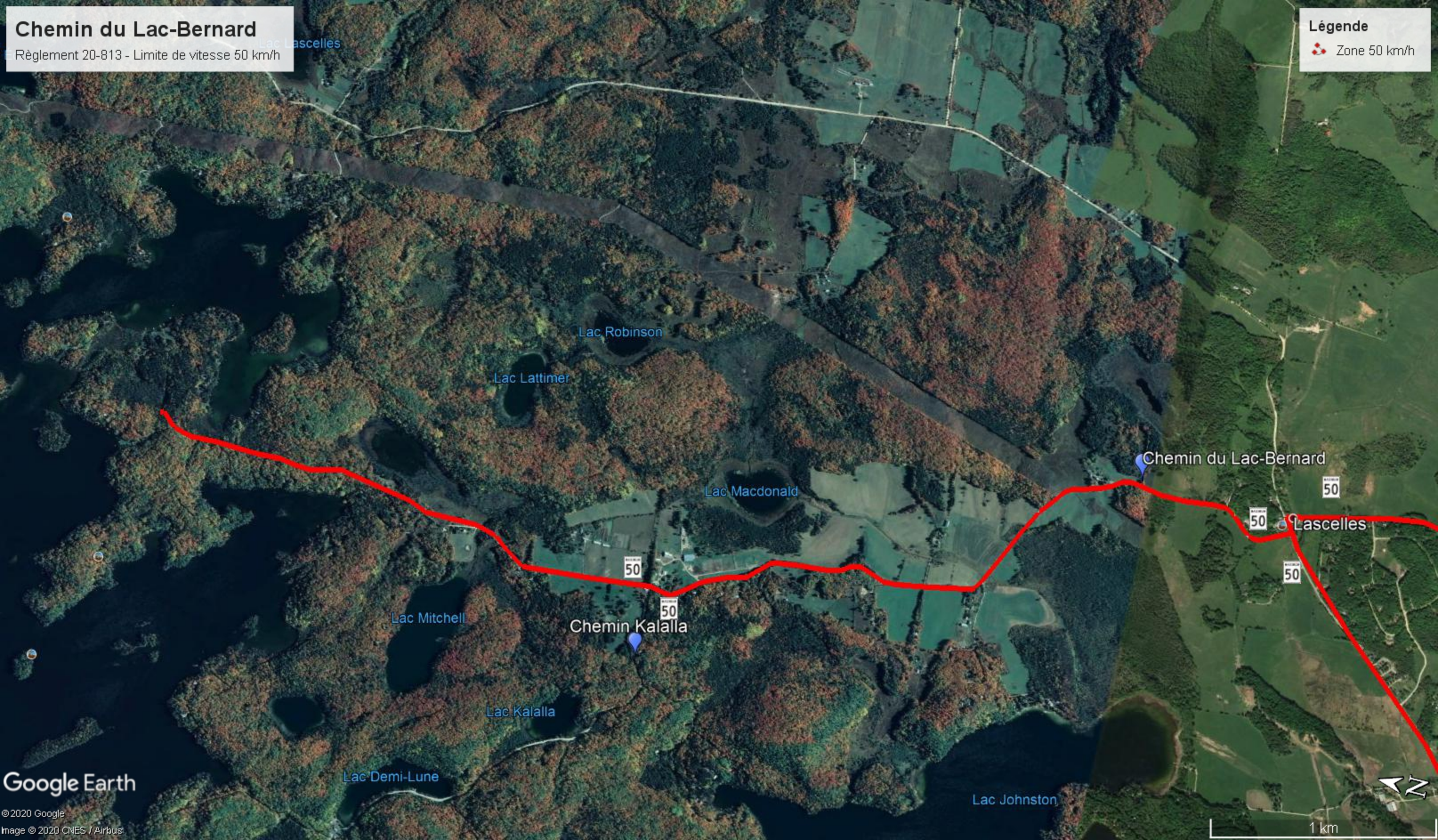
Règlement 20-813 - Limite de vitesse 50 km/h

Légende
Zone 50 km/h



Chemin du Lac-Bernard
Règlement 20-813 - Limite de vitesse 50 km/h

Légende
Zone 50 km/h



Google Earth

© 2020 Google
Image © 2020 CNES / Airbus

1 km

Chemin Saint-Louis
Règlement 20-813 - Limite de vitesse 50 km/h

Légende
Zone 50 km/h



Google Earth

© 2020 Google
Image © 2020 CNES / Airbus

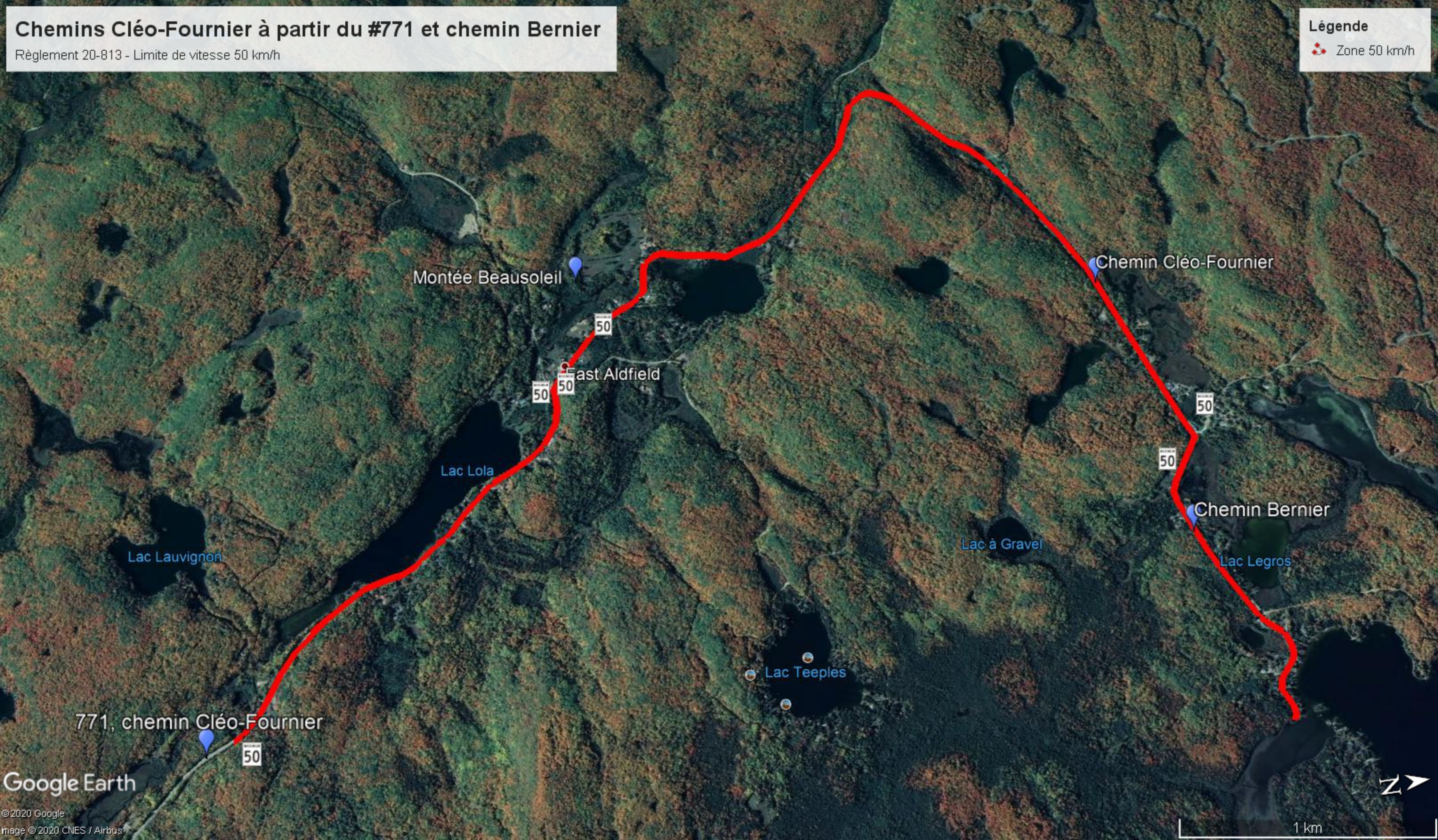


700 m

Chemins Cléo-Fournier à partir du #771 et chemin Bernier

Règlement 20-813 - Limite de vitesse 50 km/h

Légende
Zone 50 km/h



Montée Beausoleil

Chemin Cléo-Fournier

East Aldfield

Chemin Bernier

Lac Lola

Lac à Gravel

Lac Lauvignon

Lac Legros

Lac Teeples

771, chemin Cléo-Fournier

Google Earth

©2020 Google
Image © 2020 CNES / Airbus

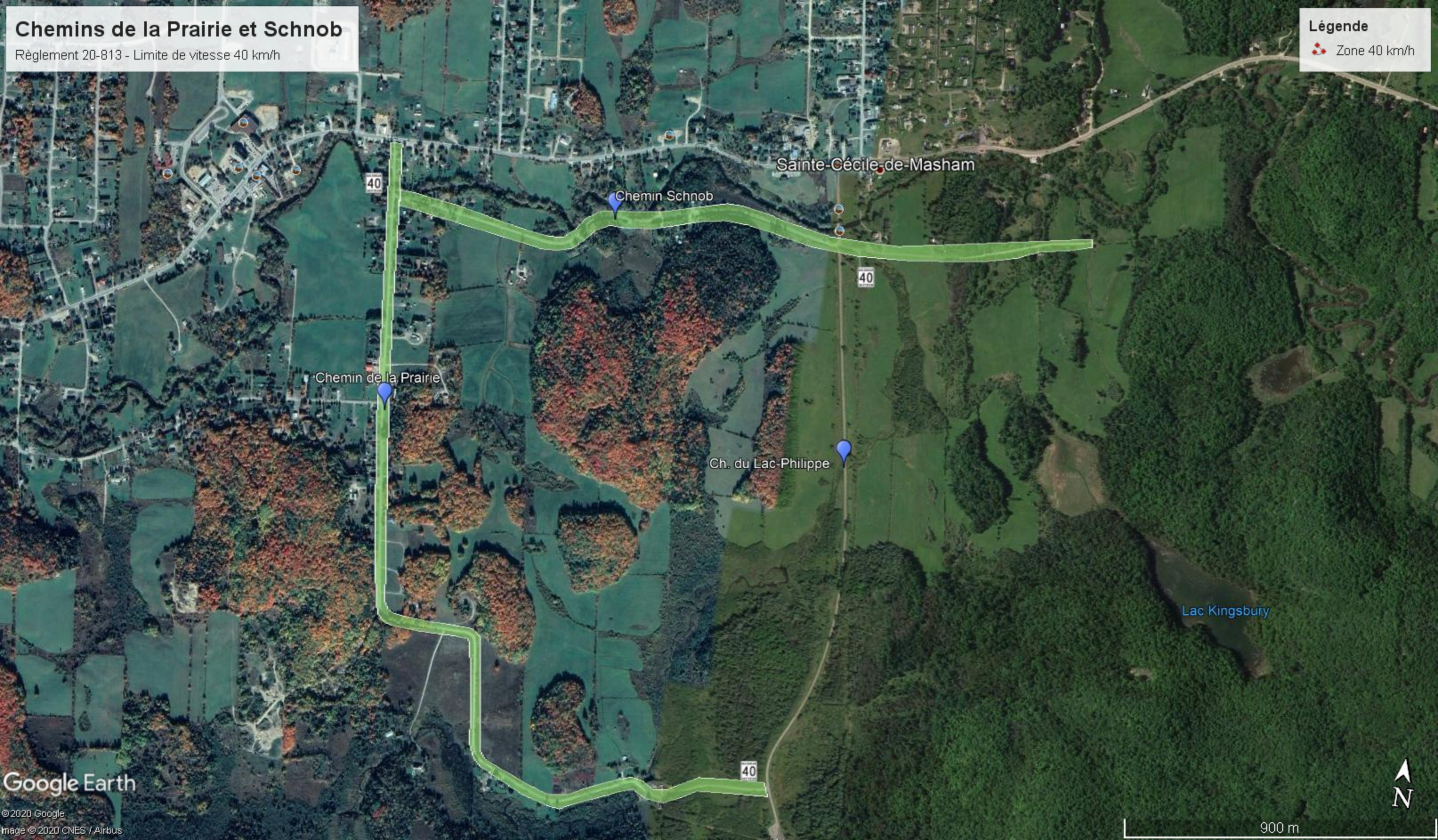
1 km

Chemins de la Prairie et Schnob

Règlement 20-813 - Limite de vitesse 40 km/h

Légende

- Zone 40 km/h



Google Earth

© 2020 Google
Image © 2020 CNES / Airbus



900 m